

INFORMATIONEN für Anforderer

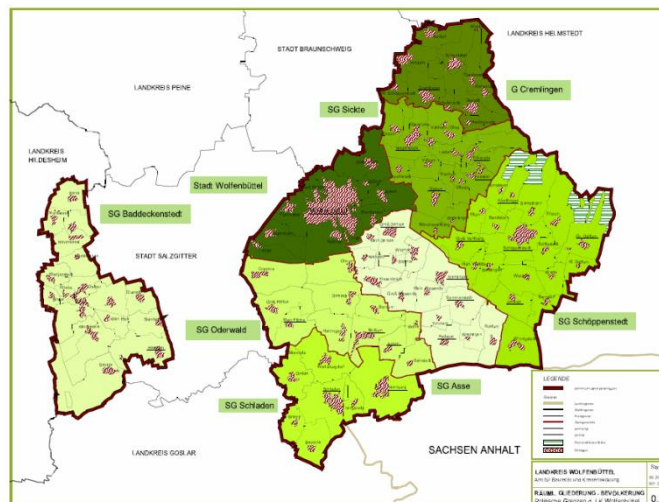
Bundesanstalt Technisches Hilfswerk
Ortsverband Wolfenbüttel
Dietrich-Bonhoeffer-Straße 10
38300 Wolfenbüttel

Telefon: 05331 / 96 99 40
Fax: 05331 / 96 99 41
E-Mail: ov-wolfenbuettel@thw.de
Internet: www.thw-wf.de

Ansprechpartner ist der
Ortsbeauftragte für Wolfenbüttel (Dienststellenleiter)

Alarmierung über OV-Einsatzhandy: 0162 / 610 79 24

Zuständigkeitsbereich:



Übergeordnete Dienststelle:

Bundesanstalt Technisches Hilfswerk
Regionalstelle Braunschweig
Ludwig-Winter-Straße 11
38120 Braunschweig

Telefon: 0531 / 288 77 0-0
Fax: 0531 / 288 77 0-18
Mobil: 0173 / 886 91 13
E-Mail: poststelle.rst_braunschweig@thw.de

Rufbereitschaft 24/7 der Regionalstellen Braunschweig und Göttingen:

0551 / 488 589 29



Der THW-Ortsverband Wolfenbüttel

Gruppe	Stärke (Soll)	Fahrzeug- typ	Funkrufname Heros Wolfenbüttel	Anhänger Plane/Spiegel
Zugtrupp	1/1/2/4	MTW-TZ	21/10	
1. Bergung	0/2/7/9	GKW	22/51	7,6t
2. Bergung mit Ortung	0/2/7/9	MzKW	78/24	
Fachgruppe Trinkwasserversorgung	0/3/15/18	MLW 5 LKW Lbw.	33/35 33/43	10t
OV-Stab	0/12/0/12	PKW-OV MTW-OV	86/21 86/25	0,5t 1,5t (Koffer)



weitere Ausstattung:

- Gabelstapler 1,5t
- Gabelstapler 2,5t, ferngesteuert
- Trinkwasseraufbereitungsanlage 15m³/h (Platzbedarf für ges. Aufbau 437 m²)
- Stromerzeugeraggregat 90 kVA
- Stromerzeugeraggregate 13 kVA (2x)
- Stromerzeugeraggregate 8 kVA (3x)
- Einsatz-Gerüst-System (Bausatz 1-4)
- Schlauchboote auf Trailern (2x)
- Beleuchtungsmittel (2x Powermoon, div. Flutlichtstrahler)
- Tauch- und Schmutzwasserkreiselpumpen (Pumpleistung ca. 3500l/min)
- Zelte (1x SAS56, 4x SG300, 1x 404G, 2x SG20)

